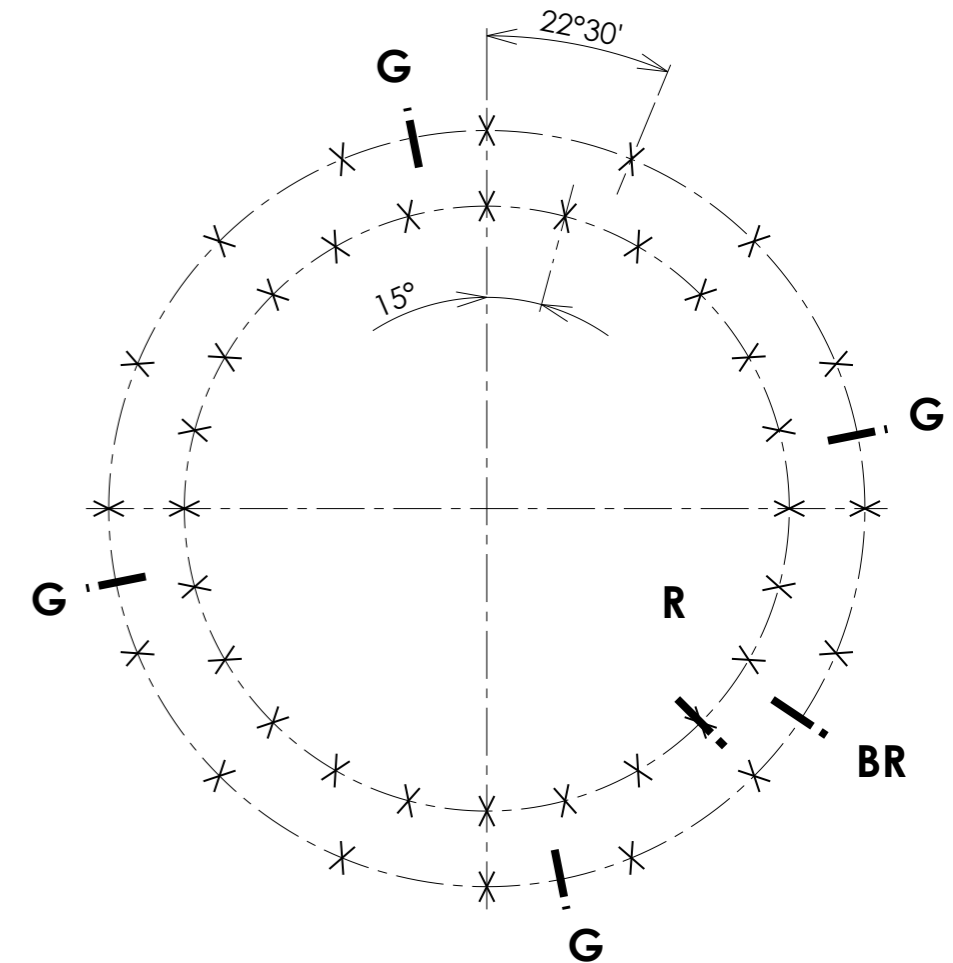
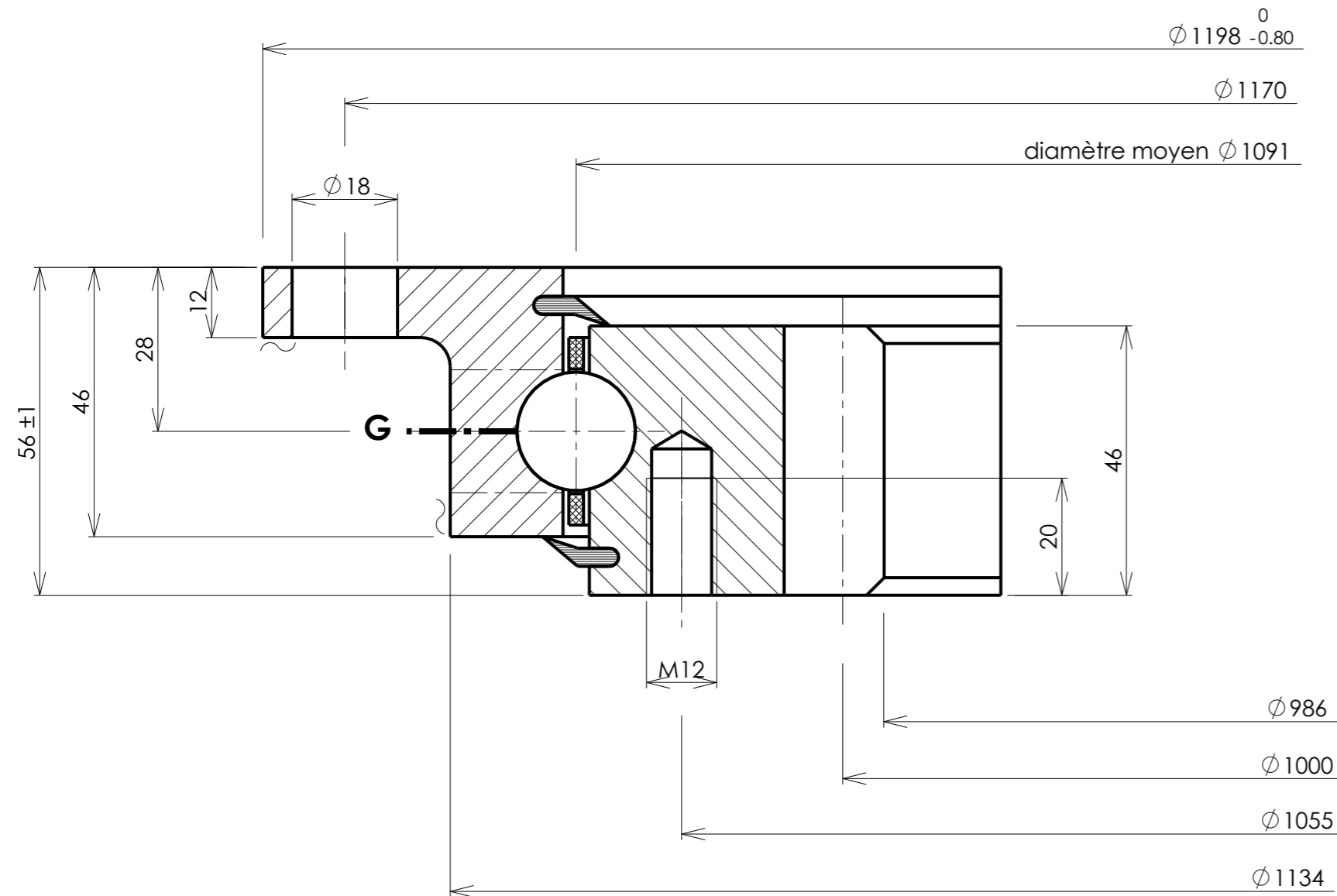




Implantation suivant A  
 Implantation according to A  
 Ansicht nach A



Denture - Gear - Verzahnung	
Droite	
Module 8	Angle de pression 20°
Module - Modul	Pressure angle
Diametral pitch	Eingriffswinkel
Nbre de dents 125	Troncature 1
Nr. of teeth - Zahnezahl	Troncature - Kopfkürzung
Diamètre primitif 1000	
Pitch diameter - Teilkreisdurchmesser	
Déport 2 X <sub>m</sub>	
Add. mod. 2 X <sub>m</sub>	- Profilverschiebung 2 X <sub>m</sub>
Cote sur 15 dents 357.120	
Measurement on teeth	
Zahnmessweite bei Zähnen 356.870	
Faux rond au diamètre primitif - Run out on P.D. Rundlauffehler am Teilkreis	

Tolérances générales suivant IT-ETR-061 General tolerances according to IT-ETR-061 Allgemeine toleranzen nach IT-ETR-061					
X	B.E. O.R. A.R.	16	Trous de fixation Mounting holes Befestigungsborungen	Ø 18	equid. equis. gl. Abst.
	B.I. I.R. I.R.	24	Trous de fixation Mounting holes Befestigungsborungen	M12	equid. equis. gl. Abst.
G	B.E. O.R. A.R.	4	Trous de graisseurs Grease holes Schmierborungen	M 8 x 1.00	equid. equis. gl. Abst.
	B.I. I.R. I.R.		Trous de graisseurs Grease holes Schmierborungen		equid. equis. gl. Abst.

B	Position approximative du bouchon et du raccord de trempage Filler plug and hardening connection of raceway	A	29/06/2001	Industrialisation	JPS
R	ca Stopfen - und heertteschlupf - position	Ind	Date	Nature - Change - Art	Visa

Des.	JPS
Date.	29/06/2001
Ver.	
Date.	
Ech.	1

Masse estimée 80 kg  
 Gewicht ca lbs  
 Estimated weight

Cette couronne brevetée DUO-ROL-X est notre propriété. Ce plan ne peut être communiqué ni retansmis à des tiers sans l'autorisation écrite de ROLLIX-DEFONTAINE

Information confidential proprietary of ROLLIX-DEFONTAINE. Any person excepted is required to accept same information in confidence and agrees to make no disclosures or use thereof except as authorized by ROLLIX - DEFONTAINE

Diese patentierte drehverbindung DUO-ROL-X ist unser Eigentum. Diese zeichnung darf nicht ohne schriftliche genehmigung von ROLLIX-DEFONTAINE weitergegeben werden.

N° 28-1091-01

Indice A

Siège social : 3 rue Louis Renault  
 B.P. 329 - 44803 ST HERBLAIN CEDEX  
 Tel. 02.40.67.89.89 Télécopie 02.40.67.89.03